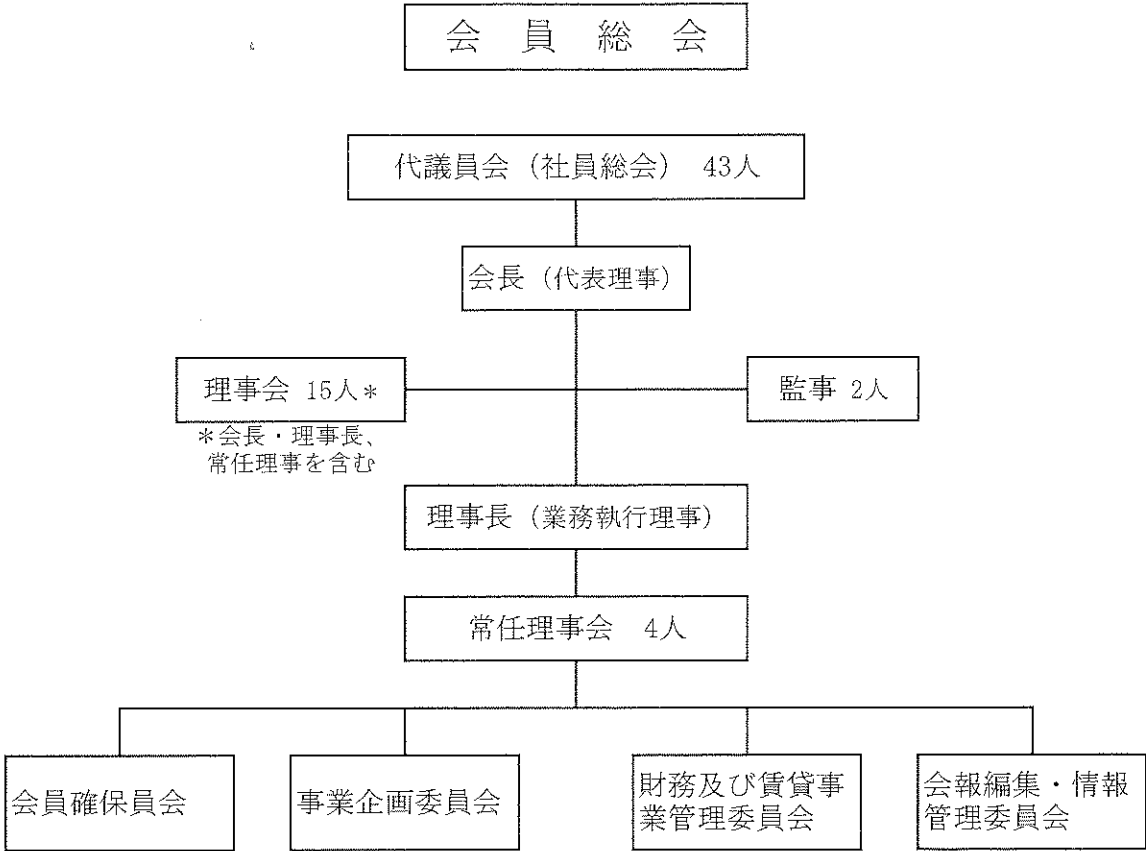


一般社団法人東京都交友会組織図



総 会 会員総会は、すべての会員をもって構成する。

代議員 代議員は、正会員概ね30人の中から1人を選出することを基準とし、定数を40人以上50人以下とする。当該代議員をもって一般社団・財団法人法に定める社員とする。

理事・監事 理事及び監事は、代議員会の決議によって正会員の中から選任する。会長及び理事長は理事会の決議によって理事の中から選任する。

常任理事
(各委員会) 常任理事は、理事会の同意を得て会長が指名する。
常任理事は、本会の運営に関し以下の職務を分担し、理事長を補佐する。
 会員 (会員の加入促進)
 行事 (会員事業の企画・実施)
 財務 (財政運営及び貸貸事業管理)
 会報 (会報及びホームページの編集発行・名簿の管理発行)
 その他理事長からの特命事項
常任理事は、所管の委員会を招集し、会議の運営を行う。